

HDM105

四川航空
SICHUAN AIRLINES

4 วัน 3 คืน

จางชง

ราคาเพียง
19,888 บาท

เดินทางโดยสายการบิน Sichuan Airlines

- พิพิธภัณฑสถานเขื่อนสามผา - สวนอ้อหลิง - หงหยาดัง - ดยบนคนเดินเจียวฟางเปย
- ล่องเรือแม่น้ำแยงซีและแม่น้ำเจียหลิงชมแสงสียามค่ำกับของงชง - อำเภอต้าจู๋
- มรดกโลกพระแกะสลักหินเขาเป่าตังซัน(รวมรถกอล์ฟ) - วัดหลิวฮั่น
- นั่งรถไฟทะเลสุดึก

ล่องเรือ
แม่น้ำแยงซีและแม่น้ำเจียหลิง

นั่งรถไฟทะเลสุดึก

เดินทาง
พ.ย. 68 - มี.ค. 69

มีบริการ
อาหารบนเครื่อง

โรงแรม 4 ดาว

วันที่	โปรแกรมท่องเที่ยว	เช้า	เที่ยง	ค่ำ	โรงแรม
1	สนามบินสุวรรณภูมิ - สนามบินฉางชิ่งเจียงเป่ย์ - เมืองฉางชิ่ง - โรงแรมที่พัก	-	-	✈	HOLIDAY INN EXPRESS Hotel ระดับ 4 ดาว หรือเทียบเท่า
2	เมืองฉางชิ่ง - พิพิธภัณฑ์ซานเซียนสามผา - สวนเอ๋อหลิง - หงหยาดัง - ถนนคนเดินเจี๋ยฟางเป่ย์ ล่องเรือแม่น้ำแยงซี และแม่น้ำเจี๋ยหลิงชมแสงสียามค่ำคืนของฉางชิ่ง - โรงแรมที่พัก	✓	✓	✓	HOLIDAY INN EXPRESS Hotel ระดับ 4 ดาว หรือเทียบเท่า
3	ฉางชิ่ง - ต้าจู่ - มรดกโลกพระแกะสลักหินเขาป่าตั้งชัน (รวมรถกอล์ฟ) - ฉางชิ่ง - โรงแรมที่พัก	✓	✓	✓	HOLIDAY INN EXPRESS Hotel ระดับ 4 ดาว หรือเทียบเท่า
4	ฉางชิ่ง - วัดหลัวอัน - ชมรถไฟทะเลตุ๊ก - สนามบินฉางชิ่งเจียงเป่ย์ - สนามบินสุวรรณภูมิ	✓	✓	✈	-

โปรแกรมการท่องเที่ยว อาจมีการปรับเปลี่ยนตามความเหมาะสม

วันแรกของการเดินทาง สนามบินสุวรรณภูมิ - สนามบินฉางชิ่งเจียงเป่ย์ - เมืองฉางชิ่ง - โรงแรมที่พัก

อาหาร -/-/ค่ำ

(บนเครื่องบิน)

- 17.00 น. พร้อมกัน ณ สนามบินสุวรรณภูมิ ผู้โดยสารขาออกชั้น 4 ประตู 8 เคาน์เตอร์สายการบิน(3U) เจ้าหน้าที่บริษัทฯคอยให้การต้อนรับและอำนวยความสะดวกทุกท่าน นำท่านเช็คอินรับตั๋วเครื่องบิน
- 19.20 น. เหนินฟ้าสู่ เมืองฉางชิ่ง โดยสายการบินเสฉวนแอร์ไลน์ เที่ยวบินที่ 3U3772
- ค่ำ บริการอาหารค่ำ บนเครื่องบิน [มื้อที่1]
- 23.50 น. เดินทางถึง สนามบินฉางชิ่งเจียงเป่ย์ หลังผ่านพิธีการตรวจคนเข้าเมืองเป็นที่เรียบร้อยแล้ว รับกระเป๋าสัมภาระ เดินทางโดยรถโค้ชปรับอากาศ (เวลาท้องถิ่นที่ฉางชิ่งเร็วกว่าประเทศไทย 1 ชั่วโมง)

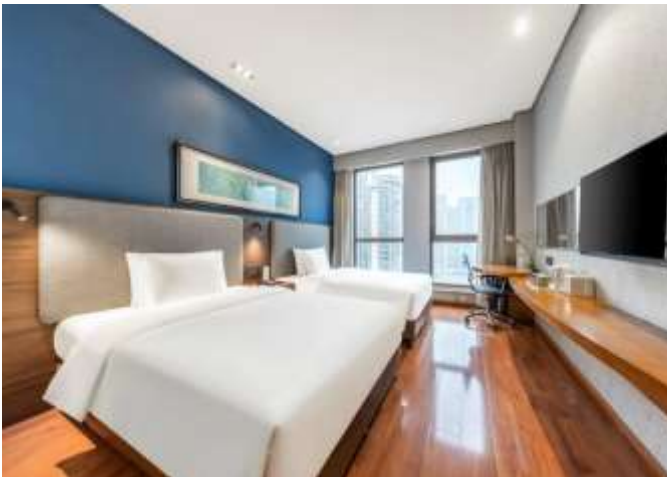


เมืองฉงชิ่ง หรือ **เมืองจุงกิง** ตั้งอยู่บนจุดบรรจบของแม่น้ำเจียงหลิงกับแม่น้ำแยงซี ในภาคตะวันตกเฉียงใต้ของจีน มีพื้นที่ติดกับมณฑลหูเป่ย์ หูหนัน กุ้ยโจว ซื่อชวนและฉ่านซี เป็นเมืองที่มีประวัติศาสตร์ยาวนานมาตั้งแต่ในยุคสมัยสามก๊ก ปัจจุบันฉงชิ่งเป็นเมืองหนึ่งในสี่เขตปกครองพิเศษ และเป็นเมืองที่มีความสำคัญทางด้านอุตสาหกรรม เนื่องจากมีแม่น้ำแยงซีเป็นเส้นทางหลักในการนำเข้ามาและส่งออกสินค้า



พักที่ **HOLIDAY INN EXPRESS Hotel ระดับ 4 ดาว หรือระดับเทียบเท่า**

หมายเหตุ โรงแรมที่พัก จะแจ้งให้ท่านทราบ ก่อนเดินทางโดยประมาณ 5-7 วันทำการ



วันที่สองของการเดินทาง เมืองฉงชิ่ง - พิพิธภัณฑ์ซานเซียนสามผา - สวนเอ้อหลิง - หงหยาดัง - ถนนคนเดินเจียฟางเปย - ล่องเรือแม่น้ำแยงซีและแม่น้ำเจียหลิงชมแสงสียามค่ำคืนของฉงชิ่ง - โรงแรมที่พัก อาหาร เข้า/เที่ยง/ค่ำ

เช้า รับประทานอาหารเช้า ณ ห้องอาหารของโรงแรม [มื้อที่ 2]

นำท่านเดินทางสู่ พิพิธภัณฑ์ซานเซียนสามผา เป็นพิพิธภัณฑ์ที่ตั้งอยู่ที่เมืองฉงชิ่ง ประเทศจีน จัดแสดงประวัติศาสตร์ วัฒนธรรม และมรดกของเมืองฉงชิ่ง โดยเฉพาะอย่างยิ่งในยุคสงครามจีน-ญี่ปุ่นครั้งที่สอง และนิทรรศการเกี่ยวกับเซี่ยนสามผา



จากนั้นนำท่านเข้าสู่ สวนเอ้อหลิง (Eling Park) เป็นสวนบนยอดเขาในฉงชิ่ง ประเทศจีน ที่มีทิวทัศน์พาโนรามาของเมืองฉงชิ่งและแม่น้ำแยงซี เป็นโอเอซิสสีเขียวที่มีสถาปัตยกรรมจีนและตะวันตกผสมผสานกัน มีประวัติยาวนานตั้งแต่ปี 1905 และเป็นสถานที่ยอดนิยมสำหรับการชมวิวเมือง พระอาทิตย์ตก

เที่ยง รับประทานอาหารเที่ยง ณ ภัตตาคาร [มื้อที่ 3]

นำทุกท่านสู่ **ตลาดหงหยาดัง (HONGYADONG)** ซุปเปอร์มอลล์ขนาดยักษ์ในรูปแบบสถาปัตยกรรมจีนโบราณที่เป็นทั้งตลาดของกิน แหล่งช้อปปิ้ง และจุดชมวิวยามค่ำคืนที่นี่เปรียบเสมือนอีกหนึ่งแลนด์มาร์กที่ต้องมาให้ได้เมื่อมาเยือนนครฉงชิ่งให้ท่านได้เพลิดเพลินกับการถ่ายภาพและเลือกซื้อของฝากตามอัธยาศัย เพลิดเพลินไปกับการถ่ายรูปกับสถาปัตยกรรมที่สวยงาม



นำท่านอิสระช้อปปิ้ง **ถนนคนเดินเจี๋ยฟางเปย** ที่นี่เป็นอีกหนึ่งไฮไลท์เด็ดสำหรับคนที่ชอบการช้อปปิ้งไปกินไป ที่สำคัญอยู่ใจกลางเมืองฉงชิ่ง ถ้าจะให้เปรียบเทียบกับไทยก็คงเป็นสยามสแควร์ บนถนนเส้นนี้มีแหล่งช้อปปิ้งสินค้าหลากหลายทั้งของที่ระลึก สินค้าแบรนด์เนม และของกินมากมาย อีกทั้งยังมีห้างสรรพสินค้าอยู่เรียง



กันตลอดแนว ทำให้ถนนเส้นนี้มีความคึกคักมากๆ และไฮไลท์เด็ดของที่นี่ ที่ห้ามพลาดเด็ดขาดก็คือ "หม่าล่า" ที่ไทยกำลังฮิตมากๆ แต่ได้มาที่นี่ทั้งที ต้องแวะ เพราะรสชาติจัดจ้าน ถึงใจ แบบออริจินอลสุดๆ

จากนั้นนำท่าน **ล่องเรือชมแสงสียามค่ำคืนของฉงชิ่ง** เป็นกิจกรรมยอดนิยมที่นักท่องเที่ยวสามารถนั่งเรือชมวิวแม่น้ำแยงซีและแม่น้ำเจียหลิง ชมแสงไฟจากอาคารสูงระฟ้าต่างๆ รวมถึงสัญลักษณ์สำคัญ เช่น หงหยาดัง สะพานเฉาเทียนเหมิน และการแสดงแสงสีเสียง



ค่า รับประทานอาหารค่ำ ณ ภัตตาคาร [มื้อที่ 4]

พักที่ HOLIDAY INN EXPRESS Hotel ระดับ 4 ดาว หรือระดับเทียบเท่า

หมายเหตุ โรงแรมที่พัก จะแจ้งให้ท่านทราบ ก่อนเดินทางโดยประมาณ 5-7 วันทำการ



วันที่สามของการเดินทาง ฉงชิ่ง - ต้าจู่ - มรดกโลกพระแกะสลักหินเขาปาตังซัน (รวมรถกอล์ฟ) - ฉงชิ่ง - โรงแรมที่
พัก อาหาร เช้า/เที่ยง/ค่ำ

เช้า รับประทานอาหารเช้า ณ ห้องอาหารของโรงแรม [มือที่ 5]

นำท่านเข้าสู่ เมืองต้าจู่ (Dazu) เมืองนี้อยู่ห่างจากนครฉงชิ่งประมาณ 160 กิโลเมตร มีสมญานามว่า “บ้านเกิดแห่งหินแกะสลัก” เพราะทั่วทั้งเมืองมีศิลปะและรูปปั้นหินแกะสลักกว่า 50,000 ชิ้น ที่จารึกคำสอนภาษาจีน



เที่ยง รับประทานอาหารเที่ยง ณ ภัตตาคาร [มือที่ 6]

จากนั้นนำท่านเข้าสู่ มรดกโลกพระแกะสลักหินเขาปาตังซัน (รวมรถกอล์ฟ) งานแกะสลักหินต้าจู่ (Dazu Rock Carvings)" ซึ่งตั้งอยู่ในเขตต้าจู่ เมืองฉงชิ่ง ประเทศจีน และได้รับการขึ้นทะเบียนเป็นมรดกโลก โดย ยูเนสโก ในปี ค.ศ. 1999. มรดกโลกนี้ประกอบด้วยงานแกะสลักหินตามหน้าผาหลายแห่ง รวมถึงที่
เขา เปาตังซัน ซึ่งเป็นแหล่งที่มีงานแกะสลักหินขนาดใหญ่และสวยงามที่สุด



คำ รับประทานอาหารค่ำ ณ ภัตตาคาร [มือที่ 7]

พักที่ HOLIDAY INN EXPRESS Hotel ระดับ 4 ดาว หรือระดับเทียบเท่า

หมายเหตุ โรงแรมที่พัก จะแจ้งให้ท่านทราบ ก่อนเดินทางโดยประมาณ 5-7 วันทำการ

เช้า **รับประทานอาหารเช้า ณ ห้องอาหารของโรงแรม [มือที่ 8]**

นำท่านเข้าสู่ **วัดหลัวอัน** เป็นวัดพุทธเก่าแก่กว่าพันปี ตั้งอยู่ในย่านอวีจิง ใจกลางเมืองฉงชิ่ง ประเทศจีน สร้างขึ้นสมัยราชวงศ์ซ่งเหนือ มีสถาปัตยกรรมจีนโบราณที่งดงาม โดยเฉพาะรูปปั้นพระอรหันต์ 500 องค์ และเป็นสถานที่ที่มีความสำคัญทางศาสนาและวัฒนธรรม วัดแห่งนี้เป็นที่นิยมสำหรับนักท่องเที่ยวในการขอพรเรื่องสุขภาพ การงาน ความรัก และการค้าขาย



นำท่าน **ถ่ายรูปรถไฟทะลุตึก** รถไฟฟ้าของมหานครฉงชิ่ง ที่วิ่งผ่านสถานีหลี่จื่อป้า (Liziba Station) ซึ่งทะลุตึก 19 ชั้น ที่เป็นอาคารที่พักอาศัยของประชาชน โดยสถานีหลี่จื่อป้าใช้พื้นที่เพียงชั้น 6-8 ของตัวอาคารเท่านั้น รถไฟนี้ออกแบบให้สามารถลดเสียงการทำงานด้วยอุปกรณ์ชนิดพิเศษ เสียงจะดังเท่าเครื่องล้างจาน หรือ ประมาณ 75.8 เดซิเบล เท่านั้น ที่นี่จึงถือว่าเป็นมลพิษทางเสียง และไม่ถูกร้องเรียนหรือถูกสั่งรื้อถอน เป็นอีกแลนด์มาร์คสุดแปลกตาของเมืองฉงชิ่ง

**เที่ยง** **บริการอาหารเที่ยง ณ ภัตตาคาร [มือที่ 9]**

สมควรแก่เวลานำท่านเดินทางสู่ สนามบินฉงชิ่งเจียงเป่ย์

16.05 น. เหมินฟ้าสู่ **สนามบินสุวรรณภูมิ** โดยสายการบินเสฉวนแอร์ไลน์ เที่ยวบินที่ 3U3771

บริการอาหารค่ำ บนเครื่องบิน [มือที่ 10]

18.20 น. เดินทางถึง **สนามบินสุวรรณภูมิ** โดยสวัสดิภาพฯ พร้อมความประทับใจมิรู้ลืม

หมายเหตุ : โปรแกรมการท่องเที่ยว อาจมีการปรับเปลี่ยนตามความเหมาะสม

วันเดินทาง	ราคาผู้ใหญ่	พักเดี่ยว เดินทางคน เดี่ยวจ่ายเพิ่ม
23 - 26 พฤศจิกายน 2568	19,888	4,900
24 - 27 พฤศจิกายน 2568	19,888	4,900
25 - 28 พฤศจิกายน 2568	19,888	4,900
26 - 29 พฤศจิกายน 2568	19,888	4,900
26 - 29 พฤศจิกายน 2568	19,888	4,900
30 พ.ย. - 03 ธ.ค. 2568	19,888	4,900
01 - 04 ธันวาคม 2568	19,888	4,900
09 - 12 ธันวาคม 2568	19,888	4,900
14 - 17 ธันวาคม 2568	19,888	4,900
15 - 18 ธันวาคม 2568	19,888	4,900
16 - 19 ธันวาคม 2568	19,888	4,900
21 - 24 ธันวาคม 2568	19,888	4,900
23 - 26 ธันวาคม 2568	19,888	4,900
04 - 07 มกราคม 2569	19,888	4,900
05 - 08 มกราคม 2569	19,888	4,900
06 - 09 มกราคม 2569	19,888	4,900
07 - 10 มกราคม 2569	19,888	4,900
11 - 14 มกราคม 2569	19,888	4,900
12 - 15 มกราคม 2569	19,888	4,900

13 - 16 มกราคม 2569	19,888	4,900
18 - 21 มกราคม 2569	19,888	4,900
19 - 22 มกราคม 2569	19,888	4,900
20 - 23 มกราคม 2569	19,888	4,900
25 - 28 มกราคม 2569	19,888	4,900
26 - 29 มกราคม 2569	19,888	4,900
27 - 30 มกราคม 2569	19,888	4,900
28 - 31 มกราคม 2569	19,888	4,900
03 - 06 มีนาคม 2569	19,888	4,900
08 - 11 มีนาคม 2569	19,888	4,900
09 - 12 มีนาคม 2569	19,888	4,900
10 - 13 มีนาคม 2569	19,888	4,900
15 - 18 มีนาคม 2569	19,888	4,900
16 - 19 มีนาคม 2569	19,888	4,900
17 - 20 มีนาคม 2569	19,888	4,900
22 - 25 มีนาคม 2569	19,888	4,900
23 - 26 มีนาคม 2569	19,888	4,900
24 - 27 มีนาคม 2569	19,888	4,900
29 มี.ค. - 01 เม.ย. 2569	19,888	4,900
30 มี.ค. - 02 เม.ย. 2569	19,888	4,900
31 มี.ค. - 03 เม.ย. 2569	19,888	4,900

ราคาเด็กทารก 7,900 บาท ทารกต้องมีอายุไม่เกิน 2 ปีบริบูรณ์ ณ วันเดินทางไปและกลับ

ไม่สามารถยกเลิกการเดินทางได้ เนื่องจากเป็นราคาโปรโมชั่น

ไม่รวมค่าทิปคนขับรถ และมัดคฤเทศก์ท้องถิ่นท่านละ 2,000 บาท/ทริป/ท่าน

ชำระ ณ สนามบินวันแรกของการเดินทาง

เด็กและผู้ใหญ่จ่ายเท่ากัน (ยกเว้นเฉพาะเด็กทารก)

ส่วนค่าทิปหัวหน้าทัวร์ที่ดูแลจากเมืองไทย แล้วแต่ความพึงพอใจของท่าน

อัตราค่าบริการนี้รวม

1. ค่าตัวโดยสารเครื่องบินไป-กลับ ชั้นประหยัดพร้อมค่าภาษีสนามบินทุกแห่งตามรายการทัวร์ข้างต้น (ตัวกรุ๊ปไม่สามารถ Upgrade ที่นั่งเป็น Business Class ได้ และต้องเดินทางไป-กลับพร้อมตัวกรุ๊ปเท่านั้นไม่สามารถเลื่อนวันได้)
2. ค่าที่พักห้องละ 2 ท่าน ตามโรงแรมที่ระบุไว้ในรายการหรือ ระดับใกล้เคียงกัน
3. อาหารเช้า 3 ท่านถ้าวันที่เข้าพักห้องโรงแรม ไม่มีห้อง TRP(3ท่าน) อาจจำเป็นต้องแยกพัก 2 ห้อง (มีค่าใช้จ่ายอาหารเช้าเพิ่ม) อาหารเช้าในห้องพักในเมืองที่ระบุไว้ในโปรแกรมมีเทศกาลวันหยุด มีงานแฟร์ต่าง ๆ บริษัทขอจัดที่พักในเมืองใกล้เคียงแทน
4. ค่าอาหาร ค่าเข้าชม และ ค่ายานพาหนะทุกชนิด ตามที่ระบุไว้ในรายการทัวร์ข้างต้น
5. เจ้าหน้าที่บริษัท ฯ คอยอำนวยความสะดวกตลอดการเดินทาง
6. ค่าน้ำหนักกระเป๋า สัมภาระโหลดใต้ท้องเครื่อง 20 กิโลกรัม ถู้อื่นเครื่องได้ 7 กิโลกรัมและค่าประกันวินาศภัยเครื่องบินตามเงื่อนไขของแต่ละสายการบินที่มีการเรียกเก็บ และกรณีสัมภาระเกินท่านต้องเสียค่าปรับตามที่สายการบินเรียกเก็บ
7. ค่าประกันอุบัติเหตุตามกรมธรรม์วงเงิน 1,000,000 บาท ค่ารักษาพยาบาล ตามเงื่อนไขของบริษัทฯประกันภัยที่บริษัททำไว้ทั้งนี้ย่อมอยู่ในข้อจำกัดที่มีการตกลงไว้กับบริษัทประกันชีวิต ทุกกรณี ต้องมีใบเสร็จและเอกสารรับรองทางการแพทย์ จากหน่วยงานที่เกี่ยวข้อง ไม่รวมประกันสุขภาพ ท่านสามารถสั่งซื้อประกันสุขภาพเพิ่มได้จากบริษัทประกันทั่วไปค่าภาษี
8. สนามบิน และค่าภาษีน้ำมันตามรายการทัวร์
9. ค่ารถปรับอากาศนำเที่ยวตามระบุไว้ในรายการ พร้อมคนขับรถ (กฎหมายไม่อนุญาตให้คนขับรถเกิน 12 ชม./วัน)
10. ค่าวีซ่าท่องเที่ยวเข้าประเทศจีนแบบกรุ๊ป สำหรับผู้ที่ถือหนังสือเดินทางไทย และต้องเดินทางไป-กลับพร้อมคณะ

อัตราค่าบริการนี้ไม่รวม

1. ค่า Vat 7% และ ค่าภาษีหัก ณ ที่จ่าย 3%
2. ค่าทำหนังสือเดินทางไทย และเอกสารต่างตัวต่างๆ
3. ค่าใช้จ่ายอื่นๆ ที่นอกเหนือจากรายการระบุ อาทิเช่น ค่าอาหาร เครื่องดื่ม ค่าซักรีด ค่าโทรศัพท์ เป็นต้น
4. ค่าภาษีทุกรายการคิดจากยอดบริการ, ค่าภาษีเดินทาง (ถ้ามีการเรียกเก็บ)
5. ค่าภาษีน้ำมันที่สายการบินเรียกเก็บเพิ่มภายหลังจากทางบริษัทฯ ได้ออกตั๋วเครื่องบิน และได้ทำการขายโปรแกรมไปแล้ว
6. ค่าพนักงานยกกระเป๋าที่โรงแรม
7. ค่าหัวหน้าทัวร์จากประเทศไทย แล้วแต่ความประทับใจและน้ำใจจากท่าน
8. สำหรับหัวหน้าทัวร์แล้วแต่ความประทับใจและน้ำใจจากท่าน
9. ค่าวีซ่าท่องเที่ยวเข้าประเทศจีนแบบเดี่ยว กรณีทางประเทศจีน ยกเลิกวีซ่าหน้าด่านหรือวีซ่าแบบกรุป
10. **ไม่รวมค่าทิปไกด์ท้องถิ่น คนขับรถ ท่านละ 2,000 บาท/ท่านชำระ ณ สนามบินวันแรกของการเดินทาง**

เงื่อนไขการให้บริการ

การเดินทางครั้งนี้จะต้องมีจำนวน 30 ท่านขึ้นไป กรณีไม่ถึงจำนวนดังกล่าว

- เลื่อน หรือยกเลิกการออกเดินทาง โดยทางบริษัทจะทำการแจ้งให้ท่านทราบล่วงหน้าก่อนการเดินทาง 15 วัน
- หรือขอสงวนสิทธิในการปรับราคาค่าบริการเพิ่ม (ในกรณีที่ผู้เดินทางไม่ถึง15ท่านและท่านยังประสงค์เดินทางต่อ) โดยทางบริษัทจะทำการแจ้งให้ท่านทราบก่อนล่วงหน้า

ในกรณีที่ลูกค้าต้องออกตัวโดยสารภายในประเทศ กรุณาติดต่อเจ้าหน้าที่ของบริษัทฯ ก่อนทุกครั้ง มิฉะนั้นทางบริษัทจะไม่รับผิดชอบใดๆ ทั้งสิ้น

การจองทัวร์และชำระค่าบริการ

1. กรุณาชำระค่ามัดจำ **ท่านละ 10,000 บาท**
2. ค่าทัวร์ส่วนที่เหลือชำระ 30 วันก่อนออกเดินทาง กรณีบริษัทฯ ต้องออกตั๋วหรือวีซ่าออกใกล้วันเดินทางท่านจำเป็นต้องชำระค่าทัวร์ส่วนที่เหลือตามที่บริษัทกำหนดแจ้งเท่านั้น

****สำคัญ**** สำเนาหน้าพาสปอร์ตผู้เดินทาง (จะต้องมีอายุเหลือมากกว่า 6 เดือนก่อนหมดอายุนับจากวันเดินทางไป-กลับ และจำนวนหน้าหนังสือเดินทางต้องเหลือว่างสำหรับติดวีซ่าไม่ต่ำกว่า 3หน้า) ****** กรุณาตรวจสอบก่อนส่งให้บริษัท มิฉะนั้นทางบริษัทจะไม่รับผิดชอบกรณีพาสปอร์ตหมดอายุ ****** กรุณาส่งพร้อมพร้อมหลักฐานการโอนเงินมัดจำ

เงื่อนไขการยกเลิก

- ยกเลิกก่อนการเดินทางตั้งแต่ 30 วันขึ้นไป คืนเงินค่าทัวร์โดยหักค่าใช้จ่ายที่เกิดขึ้นจริง
 - ยกเลิกก่อนการเดินทาง 15-29 วัน ยึดเงิน 50% จากยอดที่ลูกค้าชำระมา และเก็บค่าใช้จ่ายที่เกิดขึ้นจริง(ถ้ามี)
 - ยกเลิกก่อนการเดินทางน้อยกว่า 15วัน ขอสงวนสิทธิ์ยึดเงินเต็มจำนวน
- *กรณีมีเหตุยกเลิกทัวร์ โดยไม่ใช่ความผิดของบริษัททัวร์ คืนเงินค่าทัวร์โดยหักค่าใช้จ่ายที่เกิดขึ้นจริง(ถ้ามี)
- *ค่าใช้จ่ายที่เกิดขึ้นจริง เช่น ค่ามัดจำตัวเครื่องบิน โรงแรม ค่าวีซ่า และค่าใช้จ่ายจำเป็นอื่นๆ

หมายเหตุ : กรุณาอ่านศึกษารายละเอียดทั้งหมดก่อนทำการจอง เพื่อความถูกต้องและความเข้าใจตรงกันระหว่างท่านลูกค้าและบริษัทฯ และเมื่อท่านตกลงชำระเงินมัดจำหรือค่าทัวร์ทั้งหมดกับทางบริษัทฯ แล้ว ทางบริษัทฯ จะถือว่าท่านได้ยอมรับเงื่อนไขข้อตกลงต่างๆทั้งหมด

1. บริษัทฯ ขอสงวนสิทธิ์ที่จะเลื่อนการเดินทางหรือปรับราคาค่าบริการขึ้นในกรณีที่ผู้ร่วมคณะไม่ถึง 20 ท่าน
2. ขอสงวนสิทธิ์การเก็บค่าน้ำมันและภาษีสนามบินทุกแห่งเพิ่ม หากสายการบินมีการปรับขึ้นก่อนวันเดินทาง
3. บริษัทฯ ขอสงวนสิทธิ์ในการเปลี่ยนเที่ยวบิน โดยไม่ต้องแจ้งให้ทราบล่วงหน้าอันเนื่องจากสาเหตุต่างๆ
4. บริษัทฯ จะไม่รับผิดชอบใดๆ ทั้งสิ้น หากเกิดกรณีความล่าช้าจากสายการบิน, การยกเลิกบิน, การประท้วง, การนัดหยุดงาน, การก่อการจลาจล, ภัยธรรมชาติ, การนาสิ่งของผิดกฎหมาย ซึ่งอยู่นอกเหนือความรับผิดชอบของบริษัทฯ
5. บริษัทฯ จะไม่รับผิดชอบใดๆ ทั้งสิ้น หากเกิดสิ่งของสูญหาย อันเนื่องเกิดจากความประมาทของท่าน, เกิดจากการโจรกรรมและอุบัติเหตุจากความประมาทของนักท่องเที่ยวเอง
6. เมื่อท่านตกลงชำระเงินมัดจำหรือค่าทัวร์ทั้งหมดกับทางบริษัทฯ แล้ว ทางบริษัทฯ จะถือว่าท่านได้ยอมรับเงื่อนไขข้อตกลงต่างๆทั้งหมด
7. รายการนี้เป็นเพียงข้อเสนอที่ต้องได้รับการยืนยันจากบริษัทฯ อีกครั้งหนึ่ง หลังจากได้สำรองโรงแรมที่พักในต่างประเทศเรียบร้อยแล้ว โดยโรงแรมจัดในระดับใกล้เคียงกัน ซึ่งอาจจะปรับเปลี่ยนตามที่ระบุในโปรแกรม
8. การจัดการเรื่องห้องพัก เป็นสิทธิของโรงแรมในการจัดห้องให้กับกรุ๊ปที่เข้าพัก โดยมีห้องพักสำหรับผู้สูบบุหรี่ / ปลอดบุหรี่ได้ โดยอาจจะขอเปลี่ยนห้องได้ตามความประสงค์ของผู้ที่พัก ทั้งนี้ขึ้นอยู่กับความพร้อมให้บริการของโรงแรม และไม่สามารถรับประกันได้
9. กรณีผู้เดินทางต้องการความช่วยเหลือเป็นพิเศษ อาทิเช่น ใช้วีวีแซร์ กรุณาแจ้งบริษัทฯ อย่างน้อย 14วันก่อนการเดินทาง มิฉะนั้นบริษัทฯ ไม่สามารถจัดการได้ล่วงหน้าได้
10. มัคคุเทศก์ พนักงานและตัวแทนของผู้จัด ไม่มีสิทธิในการให้คำสัญญาใด ๆ ทั้งสิ้นแทนผู้จัด นอกจากนี้เอกสารลงนามโดยผู้มีอำนาจของผู้จัดกำกับเท่านั้น ผู้จัดจะไม่รับผิดชอบและไม่สามารถคืนค่าใช้จ่ายต่างๆ ได้เนื่องจากเป็นการเหมาจ่ายกับตัวแทนต่างๆ ในกรณีที่ผู้เดินทางไม่ผ่านการพิจารณาในการตรวจคนเข้าเมือง-ออกเมือง ไม่ว่าจะป็นกองตรวจคนเข้าเมืองหรือกรมแรงงานของทุกประเทศในรายการท่องเที่ยว อันเนื่องมาจากการกระทำที่ส่อไปในทางผิดกฎหมาย การหลบหนีเข้าออกเมือง เอกสารเดินทางไม่ถูกต้อง หรือ การถูกปฏิเสธในกรณีอื่นๆ