



ดงซิ่ง · เอ็นซือ

6 DAYS 5 NIGHTS

# COLOR Love In AUTUMN



SHHUCKG1

หงหยาดัง / จุดดำซาซือจื่อกวาน (หุบเขาสิงโต)  
คลองเรือมังกรแม่น้ำก่งซุยชววิยานค่าคิ่น / ผิงซานแตรนด์แคนยอน (รวมคลองเรือ)  
เมืองโบราณกุซื่อตง / เมืองโบราณนวิเออร์ตง / ไร่ระป่าตุ๋นฝุย / ดำซาจุดกิบรถไฟฟ้ายาคูตัก  
เมืองโบราณซือปาตี้ / ถนนคนเดินเจียฟ่างเปี่ย / ชววิยานค่าคิ่น Raffles City Chongqing



แตรนด์แคนยอนผิงซาน



คลองเรือมังกรก่งซุย



ดัก RAFFLES CITY

-   
**นั่งรถไฟความเร็วสูง**  
จาก ดงซิ่ง  
ไป เอ็นซือ
-   
**พักโรงแรม**  
ระดับ  
4 - 5 ⭐
-   
**ลิ้มรสเมนูพิเศษ**  
หม่าล่าต่อจวงตันตำหรับแห่งดงซิ่ง  
อาหารกลางวัน / เปิดปิกนิก
-   
**พิเศษรวม**  
ประกันสุขภาพ  
ประกันอุบัติเหตุ
-   
**ทัวร์คุณภาพ**  
ไม่ลงร้านช้อปปิ้ง  
ไม่ขายออฟชั่น

เริ่มต้นเพียง

# 33,999

FREE VISA

เดินทางเดือน : ตุลาคม - พฤศจิกายน 2568

SHHUCKG1 ONE ONLY 海南航空 HAINAN AIRLINES

ฉงชิ่ง · เอ็นชื้อ 6 DAYS 5 NIGHTS

**COLOR Love In AUTUMN**

หงหยาดัง / จุดดำน้ำชื้อจื่อกวาน (หุบเขาสิงโต)  
 ล่องเรือมังกรแม่น้ำก้งสู่ชมวิวยามค่ำคืน / ผิงซานแกรนด์คอนยอน (สวนคองเคื่อ)  
 เมืองโบราณตู้ชื้อเฉิง / เมืองโบราณหนี่เอ้อร์เฉิง / ไช่ระป่าตู้เจีย / ตำซ่าจุดกินรถไฟฟ้าทะเลตุ๊ก  
 เมืองโบราณค้อปาตี / ถนนคนเดินเจียฟ่างเป่ย์ / ชมวิวยามค่ำคืน Raffles City Chongqing

เริ่มตั้งแต่เพียง **33,999** FREE VISA

เดินทางเดือน ตุลาคม - พฤศจิกายน 2568

บริการรถรับส่งสนามบิน / บริการรถรับส่งสนามบิน / บริการรถรับส่งสนามบิน / บริการรถรับส่งสนามบิน / บริการรถรับส่งสนามบิน

วันที่	กำหนดการ	เช้า	เที่ยง	เย็น	โรงแรม
1	กรุงเทพฯ (สนามบินสุวรรณภูมิ) – ฉงชิ่ง (HU424: 11.45-16.05) – หงหยาดัง	X	✈	🕒	RAMADA ENCORE BY WYNDHAM CHONGQING YUBEI HOTEL หรือเทียบเท่าระดับ 4 🌟🌟🌟🌟
2	ฉงชิ่ง – นั่งรถไฟความเร็วสูง – เมืองเฉินชื้อ – จุดดำน้ำชื้อจื่อกวาน (หุบเขาสิงโต) – เซวียนเฉิน – ล่องเรือมังกรแม่น้ำก้งสู่ชมวิวยามค่ำคืน	🕒	🕒	🕒	XUANEN METROPOLO HOTEL หรือเทียบเท่าระดับ 5 🌟🌟🌟🌟🌟
3	เซวียนเฉิน – อำเภอเฮ้อเฟิง – ผิงซานแกรนด์คอนยอน (รวมล่องเรือ+ชมใบไม้เปลี่ยนสี)	🕒	🕒	🕒	HEFENG YUANLONG HOTEL หรือเทียบเท่าระดับ 4 🌟🌟🌟🌟
4	อำเภอเฮ้อเฟิง – เมืองเฉินชื้อ – เมืองโบราณตู้ชื้อเฉิง – เมืองโบราณหนี่เอ้อร์เฉิง – ไช่ระป่าตู้เจีย	🕒	🕒	🕒	RAMADA PLAZA BY WYNDHAM ENSHI HOTEL หรือเทียบเท่าระดับ 4 🌟🌟🌟🌟
5	เมืองเฉินชื้อ – นั่งรถไฟความเร็วสูง – ฉงชิ่ง – ตำซ่าจุดกินรถไฟฟ้าทะเลตุ๊ก – เมืองโบราณค้อปาตี – ถนนคนเดินเจียฟ่างเป่ย์– ชมวิวยามค่ำคืน Raffles City Chongqing (รวมสะพานกระจก)	🕒	🕒	🕒	NOVOTEL CHONGQING AIRPORT HOTEL หรือเทียบเท่าระดับ 5 🌟🌟🌟🌟🌟
6	ฉงชิ่ง – กรุงเทพฯ (สนามบินสุวรรณภูมิ) (HU423: 08.05-10.40)	🕒	X	X	

กรุณาเตรียมค่าทิปหัวหน้าทัวร์,ไกด์และคนขับรถ จำนวน 1,500 บาท ตลอดการเดินทาง



เที่ยวครบ!!..จบทุกไฮไลต์

# HIGH *Color Love* In *Autumn* LIGHT

รับฟรี!!  
ประกันสุขภาพ  
และ อุบัติเหตุ  
2 ล้านบาท



จุดดำขำ  
ซือจื่อกวาน



ผิงชาน  
แกรนด์แคนยอน



ล่องเรือมังกร  
แม่น้ำก้งสู่ย



โซวระบำกู่เจีย



RAFFLES CITY



กินรถไฟฟ้ากะลุติ๊ก

- COLOR LOVE IN AUTUMN ซือจื่อกวาน ความงดงามที่ต้องมาถ่ายภาพด้วยตาตัวเอง
- ล่องเรือ ชมวิวใบไม้เปลี่ยนสี 1 ปี 1 ครั้ง จดจำตลอดไป ผิงชานแกรนด์แคนยอน
- ชมวิวยามค่ำคืน สุดตระการตา ล่องเรือมังกรแม่น้ำก้งสู่ย
- ชม วิถีชีวิตของชาวเผ่ากู่เจีย เมืองโบราณกู่ซือเจิง แหล่งท่องเที่ยวระดับ 4A
- ดำขำ เมืองแห่งหญิงสาวอันดับหนึ่งในไต้หวัน เมืองโบราณนวิเออร์เจิง
- เดินทางผ่านเรื่องเล่าประวัติศาสตร์วัฒนธรรม สุดล้ำ โซวระบำกู่เจีย
- แลนด์มาร์กสุดฮอต รถไฟสุดแปลก กินรถไฟฟ้ากะลุติ๊ก...!!
- อลังการ แสง สี ซ้อปบิงกี้ฟิน กับ ห้างหงหยาดัง สุดไวรัล!!
- วิวยามค่ำคืนแบบพาราโนมาแห่ง เมืองฉงชิ่ง Raffles City Chongqing

6 DAYS 5 NIGHTS

โดยสายการบิน : Hainan Airline



FLIGHT  
HU 424

TIME  
11.45-16.05

FLIGHT  
HU 423

TIME  
08.05-10.40



**BKK**  
กรุงเทพฯ



**CKG**  
ฉงชิ่ง

**CKG**  
ฉงชิ่ง



**BKK**  
กรุงเทพฯ



กระเป๋าโหลดใต้ท้องเครื่อง  
กำหนด: 1 ใบ น้ำหนักไม่เกิน 23 kg  
กระเป๋าขึ้นเครื่องกำหนด:  
1 ใบ ไม่เกิน 5 kg

## โปรแกรมการเดินทาง

วันแรก กรุงเทพฯ (สนามบินสุวรรณภูมิ) – ฉงชิ่ง (HU424: 11.45-16.05) – หงหยาดัง

08.00 น. พร้อมกันที่ ท่าอากาศยานสุวรรณภูมิ ณ อาคารผู้โดยสารขาออก (ระหว่างประเทศ) ชั้น 4 ประตู 5-8 บริเวณ ISLAND-L สายการบิน HAINAN AIRLINE (HU) โดยมีเจ้าหน้าที่จากทางบริษัทฯ คอยต้อนรับ และอำนวยความสะดวกแก่ท่านก่อนออกเดินทาง

11.45 น. เห็นฟ้าสู่ ฉงชิ่ง โดยสายการบิน HAINAN AIRLINE เที่ยวบินที่ HU424 ✈

- เที่ยวบินหรือเวลาอาจมีการเปลี่ยนแปลง ทั้งนี้ขึ้นอยู่กับสายการบินเป็นผู้กำหนด
- ขอสงวนสิทธิ์ในการเลือกที่นั่งบนเครื่องบิน เนื่องจากการจัดที่นั่งบนเครื่องบิน เป็นสิทธิ์ของเจ้าหน้าที่เช็คอิน ซึ่งทางบริษัทไม่สามารถเข้าไปแทรกแซงได้

กรณีผู้เดินทาง ต้องการขอวีซ่าที่สนามบิน กรุณาแจ้งกับทางบริษัททัวร์ฯทันที หลังจากที่ท่านชำระเงินมัดจำค่าทัวร์เรียบร้อยแล้ว  
หมายเหตุ: หากผู้เดินทางต้องการนำวีซ่าส่วนตัวไปเอง จะต้องเป็นวีซ่าที่ไม่มีแบตเตอรี่

(บริการอาหารและเครื่องดื่ม บนเครื่อง)

**\*\*การบริการอาหารและเครื่องดื่มบนเครื่องบิน เป็นบริการของสายการบิน ทั้งนี้อาจจะมีการเปลี่ยนแปลงได้ขึ้นอยู่กับนโยบายของสายการบิน โดยไม่ต้องแจ้งให้ทราบล่วงหน้า\*\***

16.05 น. เดินทางถึง **สนามบินเมืองฉงชิ่ง** ตั้งอยู่ภาคตะวันตกของประเทศจีน ทั้งเป็นมหานครที่ใหญ่ที่สุดของประเทศจีน และเป็นศูนย์กลางของการคมนาคมทางบก ทางน้ำ จากนั้นนำท่านผ่านพิธีการตรวจคนเข้าเมืองและรับสัมภาระเรียบร้อยแล้ว นำท่านสู่ภัตตาคาร

ค่ำ **🎯 รับประทานอาหารค่ำ เมนู หม่าล่า ร้าน DEZHUANG (ต้นตำหรับแห่งฉงชิ่ง)**

หลังอาหารค่ำจากนั้นนำท่าน **ช้อปปิ้งหงหยาดัง** เป็นแหล่งช้อปปิ้งขนาดใหญ่ แบ่งเป็นโซนหลายชั้น ในส่วนของชั้น 4 จะเป็นตลาดของกิน เต็มไปด้วยร้านค้ามากมาย ตกแต่งในสไตล์จีนโบราณ ที่โดดเด่นเห็นจะเป็นสินค้าแปรรูป และเครื่องเทศโดยเฉพาะหม่าล่าวัตถุดิบที่ชาวจีนเสฉวน นิยมใส่ลงไปในการ





👉 พักที่ RAMADA ENCORE BY WYNDHAM CHONGQING YUBEI HOTEL  
หรือเทียบเท่าระดับ 4 🌟🌟🌟🌟

วันที่สอง    ฉงชิ่ง – นั่งรถไฟความเร็วสูง – เมืองเฉินซือ – จุดท่าข้ามซือจื่อกวาน (หุบเขาสิงโต) – เซวียนเฉิน  
– ล่องเรือมังกรแม่น้ำก้งสู่ชมวิวยามค่ำคืน

เช้า    🎯 รับประทานอาหารเช้า ณ ห้องอาหารโรงแรม  
นำท่านเดินทางสู่ สถานีรถไฟฉงชิ่ง เพื่อโดยสาร รถไฟความเร็วสูง มุ่งหน้าสู่ เมืองเฉินซือ (ใช้เวลาเดินทางประมาณ 1.30 ชั่วโมง) (ทั้งนี้อาจจะมีการเปลี่ยนแปลงขบวนรถไฟ)  
หมายเหตุ : เพื่อความรวดเร็วในการขึ้น - ลงรถไฟ กระเป๋าเดินทาง และสัมภาระของแต่ละท่านจำเป็นต้องลากด้วยตนเอง จึงควรเลือกใช้กระเป๋าเดินทางแบบคันชักล้อลากที่มีขนาดไม่ใหญ่จนเกินไป



เที่ยง    🎯 รับประทานอาหารกลางวันสไตล์ตู้เจีย  
บ่าย    นำท่านสู่ จุดท่าข้ามซือจื่อกวาน (หุบเขาสิงโต) ตั้งอยู่เมืองเฉินซือ เป็นสะพานที่เชื่อมต่อระหว่างหมู่บ้านสองฝั่งแม่น้ำ และถือเป็นโครงสร้างพื้นฐานสำคัญของการคมนาคมท้องถิ่น จุดเด่นของสะพานแห่งนี้คือโครงสร้างที่สามารถลอยอยู่บนผิวน้ำได้ ซึ่งแตกต่างจากสะพานทั่วไปที่ยึดติดกับพื้นดิน สะพานลอยน้ำซือจื่อกวานจึงไม่เพียงแต่มีประโยชน์ในการสัญจร แต่ยังเป็นตัวอย่างที่น่าสนใจของนวัตกรรมด้านวิศวกรรมที่สอดคล้อง

กับภูมิประเทศและวิถีชีวิตของชุมชนริมแม่น้ำอีกด้วย สะพานแห่งนี้สร้างขึ้นในปี 2014 และกลายเป็นแหล่งท่องเที่ยวยอดนิยมอย่างรวดเร็วเนื่องจากดีไซน์ที่ไม่เหมือนใคร สะพานประกอบด้วยท่อนลอยน้ำจำนวน 26 ตอนเชื่อมต่อกัน แต่ละท่อนทำจากเหล็กเพื่อช่วยให้สะพานสามารถลอยอยู่บนผิวน้ำได้อย่างมั่นคง อีกทั้งที่นี่เป็นจุดถ่ายภาพยอดเยี่ยมให้ท่านเช็คอินถ่ายรูปมุมสุดไวรัลกับช่วงใบไม้เปลี่ยนสีที่งดงามมีเพียง 1 ปี 1 ครั้ง และนั่งรถแบคเตอร์ี่ล่องบนสะพานชมวิวยสุดตระการตาสัมผัสบรรยากาศภาพแห่งความประทับใจ

**หมายเหตุ : ใบไม้เปลี่ยนสี จำนวนมาก หรือ น้อย ทั้งนี้ขึ้นกับสภาพอากาศในแต่ละปี**



นำท่านเดินทางต่อสู่ เมืองเซวียนเอิน (ใช้เวลาเดินทางประมาณ 2 ชั่วโมง) เป็นอำเภอหนึ่งในเขตปกครองตนเองของชนเผ่าเหมียวและตู้เจีย ซึ่งยังคงรักษาวัฒนธรรมท้องถิ่นไว้อย่างดี

คำ

🎯 **รับประทานอาหารค่ำสไตล์เอินชือ**

หลังอาหารค่ำนำท่าน ล่องเรือมังกรแม่น้ำก่งสู่วิวชมวิวยามค่ำคืน โดยกิจกรรมยามราตรีมีให้เลือกมากมาย เช่น เดินลัดเลาะชมวิวเมือง ล่องเรือหรือแพไม้ไผ่ชมทิวทัศน์สองฝั่งแม่น้ำ ชมอาหารท้องถิ่น ชมการแสดงน้ำพุสุดตระการตา เป็นต้น





📍 พักที่ XUANEN METROPOLO HOTEL หรือเทียบเท่าระดับ 5 🌟🌟🌟🌟🌟

วันที่สาม เซวียนเอิน – อำเภอเฮ่อเฟิง – ผิงซานแกรนด์แคนยอน (รวมล่องเรือ+ชมใบไม้เปลี่ยนสี)

- เช้า** 🌟 รับประทานอาหารเช้า ณ ห้องอาหารโรงแรม  
นำท่านเดินทางสู่ อำเภอเฮ่อเฟิง (ใช้เวลาเดินทางประมาณ 2.30 ชั่วโมง) เป็นอำเภอที่อยู่บนต้นน้ำของแม่น้ำไหลวู่ยู่ในส่วนตะวันตกเฉียงใต้ของ มณฑล หูเป่ย์ ติดกับ มณฑล หูหนานทางทิศใต้ อยู่ภายใต้การบริหารของเขตปกครองตนเองเอินชุนเผ่าซ้อตู้เจี๋ยและชนเผ่าเหมียว
- เที่ยง** 🌟 รับประทานอาหารกลางวัน **เมนู.. ไก่ผัดพิน**
- บ่าย** นำท่านเดินทางสู่ ผิงซานแกรนด์แคนยอน (รวมล่องเรือ+ชมใบไม้เปลี่ยนสี) สถานที่ท่องเที่ยวระดับ 4A ที่ดึงดูดนักท่องเที่ยวจำนวนมากคือ โกรกธารผิงซาน นำท่านดำขา ล่องเรือชมวิว แม่น้ำใสสีเขียวมรกตจนสามารถเห็นถึงใต้ท้องแม่น้ำ เรือในแม่น้ำดูเหมือนลอยบนท้องฟ้า เป็นภาพสวยงามยิ่งสำหรับอีกหนึ่งแลนด์มาร์กที่ห้ามพลาด ให้ท่านชื่นชมชมธรรมชาติอันสวยงามสองข้างทางท่ามกลางความสงบร่มเย็นจากช่องเขาอันคับแคบสูงชัน ล่องไปตามสายน้ำสีเขียวมรกตอันใสกระจ่าง และชมใบไม้เปลี่ยนสีวิวดูประทับใจตามันตาตริงที่ต้องมาสัมผัสด้วยตัวเอง
- หมายเหตุ :** ใบไม้เปลี่ยนสี จำนวนมาก หรือ น้อย ทั้งนี้ขึ้นกับสภาพอากาศในแต่ละปี





คำ

📍 รับประทานอาหารค่ำสไตล์หูเป่ย์

📍 พักที่ HEFENG YUANLONG HOTEL ระดับ 4 💎💎💎💎



วันที่สี่

อำเภอเสอเฟิง – เมืองเอนซือ – เมืองโบราณถู่ซือเจิง – เมืองโบราณวีเออร์เจิง – ไชว์ระบำถู่เจีย

เช้า

### ๑๐๑ รับประทานอาหารเช้า ณ ห้องอาหารโรงแรม

นำท่านสู่ **เมืองเอนซือ (ใช้เวลาเดินทางประมาณ 2.30 ชั่วโมง)** มีชื่อเรียกเต็มๆว่า เขตปกครองตนเองชนชาติถู่เจียและชนชาติเหมียวเอนซือ เป็นหนึ่งใน 13 เขตการปกครองของมณฑลหูเป่ย์ เป็นเขตปกครองตนเองของชนกลุ่มน้อยล่าสุดของประเทศจีน เมืองมีพื้นที่ทั้งหมด 24,000 ตารางกิโลเมตร แบ่งการปกครองออกเป็น 2 เมือง 6 อำเภอ เมืองมีป่าไม้ปกคลุมสูงถึง 70% ได้รับการขนานนามว่าเป็น “Word Seleniue Capital” จากนั้นนำท่านสู่ **เมืองโบราณถู่ซือเจิง** ตั้งอยู่ภายในเมืองเอนซือ แหล่งท่องเที่ยวระดับ 4A จำลองความยิ่งใหญ่ของเขตโบราณสถานถู่ซือให้คนรุ่นหลังได้ชม ภายในเมืองจำลองนั้น มีซุ้มประตูบานใหญ่ที่มีสถาปัตยกรรมแบบจีนผสมสถาปัตยกรรมชนเผ่าถู่เจียให้ได้ชม เมื่อเดินผ่านซุ้มประตูบานใหญ่เข้ามาแล้วก็จะพบกับกำแพงหินที่สลักลวดลายวิถีชีวิตของชาวเผ่าถู่เจีย ที่มีวัฒนธรรมและประเพณีที่เป็นเอกลักษณ์



เที่ยง  
บ่าย

### ๑๐๑ รับประทานอาหารกลางวันสไตล์เสฉวน

นำท่านเดินทางสู่ **เมืองวีเออร์เจิง** เป็นเมืองโบราณที่สร้างขึ้น พื้นที่ท่องเที่ยวระดับชาติและเป็นศูนย์อนุรักษ์มรดกวัฒนธรรมที่รวบรวมวัฒนธรรมถู่เจีย ในอดีต วันที่ 20 เดือน เจ็ด ของปฏิทินจีน เป็นวันหาคู่ของหนุ่มสาวชนพื้นเมืองได้ ได้มารวมตัวเป็นประเพณี มีขั้บร้องบทเพลง หาคู่เดินรำ ปัจจุบันภายในประกอบด้วยร้านค้าและโรงแรม และสถานที่บันเทิงต่างๆ มากมาย



คำ

๑๑) รับประทานอาหารค่ำ **เมนู...อาหารกวางตุ้งและอาหารสไตล์หูเป่ย์**

หลังอาหารค่ำ นำท่าน ชมโชว์ระบำภูเจีย การแสดงที่ถ่ายทอดถ่ายทอดเรื่องราวความรัก ธรรมชาติ พิธีกรรม ประเพณี ผ่านการเต้นรำดนตรี และผสมเทคโนโลยีสุดล้ำสมัย ทำให้รู้สึกเหมือนกำลังเดินทางข้ามระหว่างยุค ปัจจุบันและประวัติศาสตร์เป็นการแสดงที่เน้นเสน่ห์ของชนเผ่าผสมผสานกันอย่างลงตัว



➡ พักที่ RAMADA PLAZA BY WYNDHAM ENSHI HOTEL หรือเทียบเท่าระดับ 4 



วันที่ห้า เมืองเฉินซือ – นั่งรถไฟความเร็วสูง – ฉงชิ่ง – ต้าซ่าจุดกินรถไฟฟ้าทะเลตึก – เมืองโบราณสี่ปาที่ – ถนนคนเดินเจี่ยฟางเป่ย์ – ชมวิวยามค่ำที่ Raffles City Chongqing (รวมสะพานกระจก)

เช้า ๑๐) รับประทานอาหารเช้า ณ ห้องอาหารโรงแรม นำท่านเดินทางสู่ สถานีรถไฟเฉินซือ เพื่อโดยสาร รถไฟความเร็วสูง มุ่งหน้าสู่ ฉงชิ่ง (ใช้เวลาเดินทางประมาณ 1.30 ชั่วโมง)

(ทั้งนี้อาจจะมีการเปลี่ยนแปลงขบวนรถไฟ)

หมายเหตุ : เพื่อความรวดเร็วในการขึ้น - ลงรถไฟ กระเป๋าเดินทาง และสัมภาระของแต่ละท่าน จำเป็นต้องลากด้วยตนเอง จึงควรเลือกใช้กระเป๋าเดินทางแบบคันชักล้อลากที่มีขนาดไม่ใหญ่จนเกินไป



นำท่านสัมผัสประสบการณ์ใหม่..ต้าซ่าจุดกินรถไฟฟ้าทะเลตึก มุมต้าซ่ายอดฮิต!ที่ต้องมาถ่ายรูป กับรถไฟฟ้าที่มีความแปลกไม่เหมือนใคร เนื่องจากถูกสร้างขึ้นมาให้ลอดผ่านอาคารต่างๆ ได้โดยไม่ต้องทุบตึกทิ้ง รถไฟทะเลตึกสายนี้เรียกว่า Mountain City ตั้งอยู่ในเมืองฉงชิ่ง เป็นรถไฟชนิดพิเศษที่ถูกสร้างขึ้นบนตึกสูงถึง 19 ชั้นโดยนักวางแผนได้ทำการสร้างสถานี Liziba Station ในอาคารที่มีประชาชนพักอาศัยอยู่อย่างหนาแน่น ตั้งแต่ตึกชั้นที่ 6 ไปจนถึงชั้นที่ 8 โดยให้ประชาชนที่อยู่ในพื้นที่บริเวณนั้นสามารถใช้บริการรถไฟจากสถานีดังกล่าวได้อย่างสะดวกสบาย แม้ว่าประชาชนในพื้นที่บริเวณดังกล่าว จะอาศัยอยู่ในบริเวณที่ใกล้เคียงกับสถานีรถไฟที่เต็มไปด้วยความวุ่นวาย แต่เมื่อไหร่ก็ตามที่รถไฟได้เข้าสู่ชานชาลา ทางเจ้าหน้าที่จะปิดเสียงลงด้วยอุปกรณ์ชนิดพิเศษ ซึ่งจะทำให้เสียงของรถไฟดังไม่ต่างจากการเปิดเครื่องล้างจานเลย ให้ท่านเช็คอินถ่ายรูปรถไฟทะเลตึก (ชมภายนอก) และ ถ่ายรูปต้าซ่ากินรถไฟทะเลตึก ซึ่งจะอยู่ฝั่งตรงข้ามแม่น้ำเจี่ยหลิงเจียงมุมยอดฮิตที่มาฉงชิ่งแล้วห้ามพลาดกับไฮไลท์ของกิน 3 อย่างแห่งเมืองฉงชิ่ง ได้แก่ บะหมี่



## ฉงชิ่งเสี่ยวเหมียน, สุกี้หม่าล่าต้นตำหรับ และท่าอากาศยานรถไฟทะเลตุ๊ก

เที่ยง  
บาย

### ๑๐ | รับประทานอาหารกลางวันสไตล์ฉงชิ่ง

นำท่านเดินทางสู่ **เมืองโบราณสีปาทิ** ย่านประวัติศาสตร์เก่าแก่ใจกลางนครฉงชิ่ง ที่ได้รับการบูรณะใหม่ให้กลายเป็นแหล่งท่องเที่ยวเชิงวัฒนธรรม โดยยังคงเอกลักษณ์ของ ฉงชิ่งแบบดั้งเดิมเอาไว้ เดิมเมืองโบราณ



แห่งนี้ต้นกำเนิดมาจากราชวงศ์ หมิงและชิง ในเวลานั้น ฉงชิ่งเป็นประตูสู่มณฑลเสฉวน เป็นศูนย์กลางการค้าขาย ส่วนบนและส่วนล่างของเมืองถูกคั่นด้วยเนินสูงชัน ทำให้ขึ้นลงได้ยาก จึงสร้างบันได 18 ขั้น เพื่อบรรเทาภาระการขนส่ง จึงเป็นที่มาของชื่อเมืองโบราณสีปาทิ ให้ท่านสัมผัสบรรยากาศแบบผสมผสานยุคเก่า-ใหม่ ชมอาคารไม้โบราณแบบสไตล์ “บ้านไม้ฉงชิ่ง” เดินเล่นถ่ายรูปแวะชิมช้อปปิ้งตาม ร้านค้า คาเฟ่ ร้านขายของ และร้านอาหาร ตามสไตล์เส้นหัดคลาสสิกแห่งฉงชิ่ง

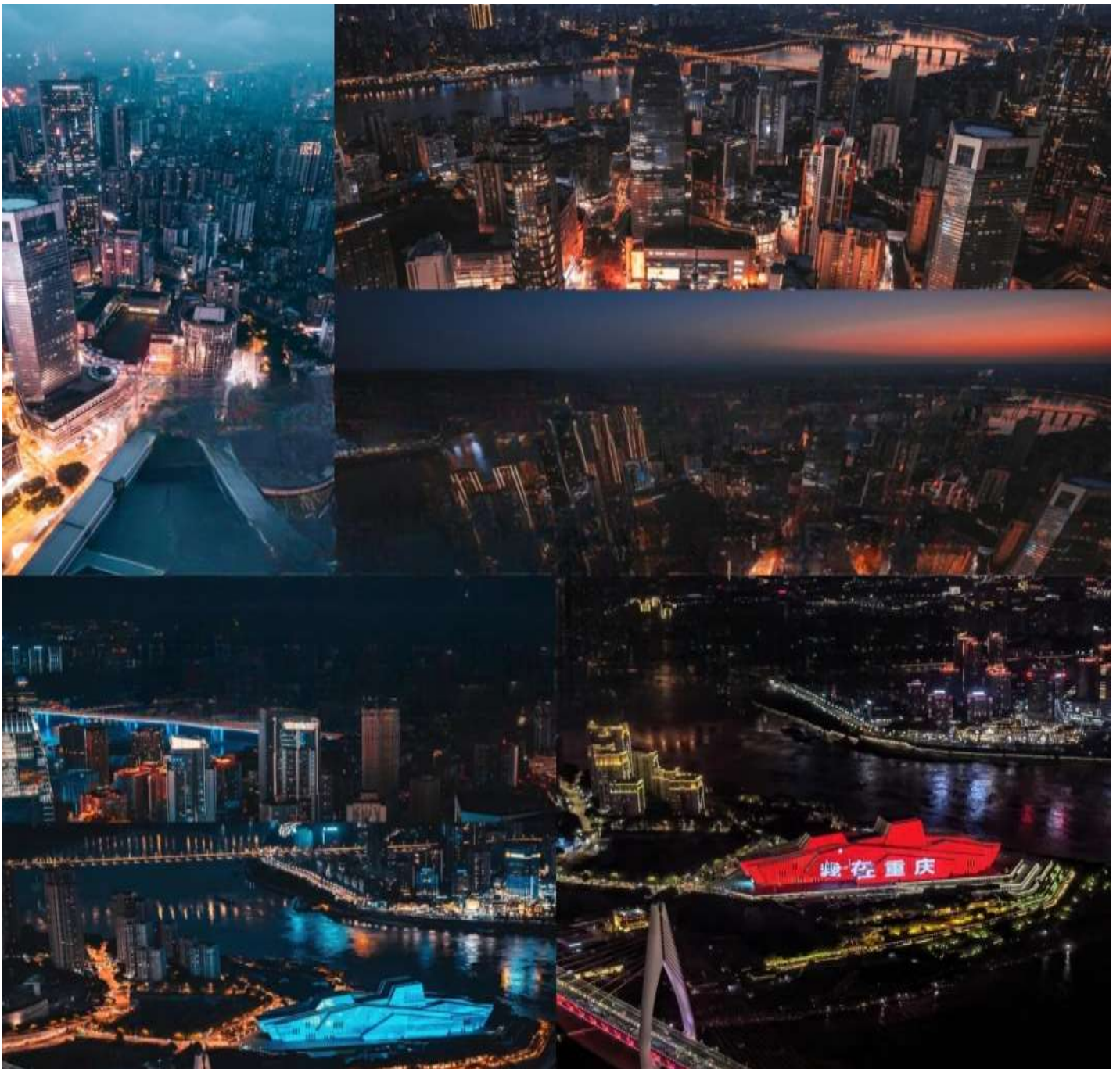


นำท่าน **ช้อปปิ้งถนนคนเดินเจียฟางเป่ย์** ศูนย์กลางทางการค้าขนาดใหญ่ใจกลางเมือง เต็มไปด้วยร้านค้ากว่า 3,000 ร้านอาหาร

คำ

📌 **รับประทานอาหารค่ำ **เมนู...เปิดปักกิ่ง****

หลังอาหารค่านำท่านเดินทางสู่ **Raffles City Chongqing (รวมสะพานกระจก)** แลนด์มาร์กใหม่ขงเมืองฉงชิ่ง กลุ่มอาคารระฟ้าที่ถูกสร้างขึ้นในปี 2019 เป็นการรวมกันของ 8 อาคาร เรียกว่า Crystal พร้อมทางเชื่อมลอยฟ้าเป็นการออกแบบโดย Moshe Safdie สถาปนิกชาวอิสราเอล หรือเรียกว่า Marina Bay Sands สาขา 2 สถานที่ตั้งและสร้างรูปลักษณ์ของอาคารสอดคล้องกับหลัก "ฮวงจุ้ย" คือทิศทางลมและน้ำ รวมถึง



รูปร่างของพื้นที่ตั้งอยู่บนแผ่นดินทรงกลมที่แม่น้ำ "แยงซีเกียง" และ "เจียหลิง" ไหลมาบรรจบกัน 8 อาคารเรียงรายเป็นรูปทรงใบเรือสำเภา สัญลักษณ์แห่งความยิ่งใหญ่ของชนชาวจีนเดินทางนำพาความมั่งคั่งโอกาส และวัฒนธรรมประเพณีออกไปทั่วทุกมุมโลก ให้ท่านดื่มด่ำกับบรรยากาศชมวิวยามค่ำคืน ทิวทัศน์มุมสูงวิวแม่น้ำแยงซีเกียง

✈️ พักที่ NOVOTEL CHONGQING AIRPORT HOTEL หรือเทียบเท่าระดับ 5 🌟🌟🌟🌟🌟

วันที่หก      ฉงชิ่ง – กรุงเทพฯ (สนามบินสุวรรณภูมิ) (HU423: 08.05-10.40)

เช้า      🎯 รับประทานอาหารเช้า แบบ SETBOX  
สมควรแก่เวลา กรุณาตรวจเช็คสัมภาระให้เรียบร้อย เพื่อเตรียมตัวเดินทางสู่สนามบินเพื่อกลับ  
กรุงเทพฯ

08.05 น.      ออกเดินทางสู่ กรุงเทพฯ โดยสายการบิน HAINAN AIRLINE เที่ยวบินที่ HU423 ✈️  
(บริการอาหารและเครื่องดื่ม บนเครื่อง)

**\*\*การบริการอาหารและเครื่องดื่มบนเครื่องบิน เป็นบริการของสายการบิน ทั้งนี้อาจจะมีการเปลี่ยนแปลงได้ขึ้นอยู่กับนโยบายของสายการบิน โดยไม่ต้องแจ้งให้ทราบล่วงหน้า\*\***

10.40 น.      ถึง ท่าอากาศยานสุวรรณภูมิ กรุงเทพฯ โดยสวัสดิภาพ พร้อมความประทับใจ..... 😊 😊 😊 😊

\*\*\*\*\*ขอบคุณทุกท่านที่ใช้บริการ\*\*\*\*\*

😊😊😊😊 ซื่อสัตย์ จริงใจ ห่วงใย เน้นบริการ คืองานของเรา 😊😊😊😊

**\*\*หมายเหตุ: โปรแกรมและราคาสามารถเปลี่ยนแปลงได้ตามความเหมาะสมโดยไม่ต้องแจ้งให้ทราบล่วงหน้าทางบริษัทฯ จะถือผลประโยชน์ของลูกค้าเป็นสำคัญ\*\***

**\*\*\*ในกรณีที่ลูกค้าต้องออกตัวโดยสารภายในประเทศ (เครื่องบิน ,รถทัวร์ ,รถไฟ) กรุณาติดต่อเจ้าหน้าที่ของบริษัทฯ เพื่อเช็คว่ากรุ๊ปมีการคอนเฟิร์มเดินทางก่อนทุกครั้ง เนื่องจากสายการบินอาจมีการปรับเปลี่ยนไฟล์ทบิน หรือเวลาบิน โดยไม่ได้แจ้งให้ทราบล่วงหน้า ทางบริษัทฯ จะไม่รับผิดชอบใด ๆ ในกรณี ถ้าท่านออกตัวภายในโดยไม่แจ้งให้ทราบและหากไฟล์ทบินมีการปรับเปลี่ยนเวลาบิน เพราะถือว่าท่านยอมรับในเงื่อนไขดังกล่าว\*\*\***



# ตัวอย่างประเภทห้องพัก

## 1. SINGLE ( SGL )



## 2. TWIN ( TWN )



## 3. DOUBLE ( DBL )



## 4. TRIPLE ( TRP )



### ชี้แจงประเภทห้องพักโรงแรม ณ วันเข้าพัก

- 1.กรณีห้องแบบ TWIN BED (เตียงเล็ก 2 เตียง) ซึ่งทางโรงแรมไม่มีหรือเต็ม ทางบริษัทจะขอปรับเป็นห้อง DOUBLE BED แทน
- 2.กรณีห้องแบบ DOUBLE BED (1 เตียงใหญ่) ซึ่งโรงแรมไม่มีหรือเต็ม ทางบริษัทจะขอปรับเป็นห้อง TWIN BED แทน
- 3.กรณีห้องแบบ SINGLE BED (1 เตียงใหญ่) ซึ่งโรงแรมไม่มีหรือเต็ม ทางบริษัทขอปรับเป็นห้อง TWIN BED แทน
- 4.กรณีห้องแบบ TRIPLE BED ประเภทห้องพักจะเป็น ห้องคู่ หรือ ห้องเตียงใหญ่ + 1 เสริมเตียงหรือเตียงพับ \*ไม่ใช่ห้องพักแบบ 3 เตียง\*

โดยมีต้องแจ้งให้ทราบล่วงหน้า

กรณีมาเป็นครอบครัวใหญ่มีการริควงขอห้องพักคนละประเภท ห้องในวันเข้าพักอาจจะไม่ได้อยู่ที่ใกล้กัน หรืออาจจะไม่ได้อยู่ในชั้นเดียวกัน เนื่องจากแต่ละโรงแรมมีการจัดห้องพักที่แตกต่างกันไป \*โดยมีต้องแจ้งให้ทราบล่วงหน้า\* ในช่วงฤดูหนาวหรืออากาศเย็นบางโรงแรมจะปรับโหมดเครื่องปรับอากาศเป็นโหมดทำความร้อนในห้องพักแทน

## อัตราค่าบริการ (ราคาต่อท่าน) คณะจอยทัวร์ขั้นต่ำ 9 ท่านออกเดินทางพร้อมหัวหน้าทัวร์

วันเดินทาง	ราคาทัวร์ผู้ใหญ่ พักห้องละ 2 ท่าน (9 ท่านออกเดินทาง)	พักเดี่ยว จ่ายเพิ่ม	ราคาทัวร์ผู้ใหญ่ ไม่รวมตัว
25 – 30 ตุลาคม 2568	34,999 บาท/ท่าน	6,000 บาท/ท่าน	26,999 บาท/ท่าน
1 – 6 พฤศจิกายน 2568	33,999 บาท/ท่าน	6,000 บาท/ท่าน	25,999 บาท/ท่าน
8 – 13 พฤศจิกายน 2568	33,999 บาท/ท่าน	6,000 บาท/ท่าน	25,999 บาท/ท่าน

### อัตราค่าบริการดังกล่าวรวม

- ค่าตัวเครื่องบินชั้นทัศนอาจร ไป-กลับ พร้อมกรุ๊ป ตามที่ระบุไว้ในรายการเท่านั้น ตัวเครื่องบินที่ใช้เป็นแบบกรุ๊ปไม่สามารถเลือกที่นั่งล่วงหน้าได้ (ท่านจะได้รับที่นั่งแบบสุ่มเท่านั้น)
- ค่าภาษีสนามบินทุกแห่ง หากสายการบินมีการปรับราคาภาษีน้ำมันขึ้น ทางบริษัทฯ ขอสงวนสิทธิ์เก็บค่าภาษีน้ำมันเพิ่มตามความเป็นจริง ก่อนการเดินทาง\*\*ราคาทัวร์นี้เช็คภาษีน้ำมัน ณ วันที่ 24 ก.ค.68 \*\*
- ค่าโรงแรมระดับมาตรฐาน (พักห้องละ 2-3 ท่าน)  
กรณีห้อง TWIN BED (เตียงเดี่ยว 2 เตียง) ซึ่งโรงแรมไม่มีหรือเต็ม ทางบริษัทขอปรับเป็นห้อง DOUBLE BED แทนโดยมิต้องแจ้งให้ทราบล่วงหน้า หรือ หากต้องการห้องพักแบบ DOUBLE BED ซึ่งโรงแรมไม่มีหรือเต็ม ทางบริษัทขอปรับเป็นห้อง TWIN BED แทนโดยมิต้องแจ้งให้ทราบล่วงหน้า เช่นกัน กรณีพักแบบ TRIPLE ROOM 3 ท่าน 1 ห้อง ท่านที่ 3 อาจเป็นเสริมเตียง หรือ SOFA BED หรือ เสริมพูกที่นอน ทั้งนี้ขึ้นอยู่กับรูปแบบการจัดห้องพักของโรงแรมนั้นๆ
- ค่าอาหาร ตามที่ระบุไว้ในรายการ
- ค่ายานพาหนะ และค่าธรรมเนียมเข้าชมสถานที่ต่างๆ ตามที่ระบุไว้ในรายการ
- น้ำหนักสัมภาระ ท่านละไม่เกิน 23 กิโลกรัม จำนวนท่านละ 1 ใบ สัมภาระติดตัวขึ้นเครื่องได้ 1 ชิ้น ต่อท่าน น้ำหนักต้องไม่เกิน 5 กิโลกรัม, ค่าประกันวินาศภัยเครื่องบินตามเงื่อนไขของแต่ละสายการบินที่มีการเรียกเก็บ
- ค่าประกันอุบัติเหตุในการเดินทางต่างประเทศ



### ตารางผลประโยชน์ Benefits Schedule แผนการประกันภัยอุบัติเหตุเดินทางสำหรับธุรกิจนำเที่ยว

ชื่อองค์กรคุ้มครอง	จำนวนเงินประกัน (บาท)
เสียชีวิต สูญเสียอวัยวะ: สายตา หรือทุพพลภาพถาวรคืนเงินเนื่องจากอุบัติเหตุ	1,000,000
การรักษาพยาบาลต่ออุบัติเหตุแต่ละครั้ง นอกน ต่อระยะเวลาเดินทาง ไม่เกินวงเงิน	500,000

พิเศษ

1. กรณีไม่ประสบผลสำเร็จในการเดินทางเนื่องจากอุบัติเหตุก่อนขึ้นเครื่อง ผู้โดยสารสามารถขอคืนเงินค่าโดยสารได้ 100% ภายใน 15 วันก่อนขึ้นเครื่อง
2. กรณีประสบอุบัติเหตุระหว่างการเดินทาง บริษัทฯ จะชดเชยค่าเสียหายตามเงื่อนไขกรมธรรม์ประกันภัย
3. บริษัทฯ ขอสงวนสิทธิ์ในวงเงิน
4. บริษัทฯ ขอสงวนสิทธิ์ในวงเงินค่ารักษาพยาบาล หรือ ค่าชดเชยค่าเสียหายต่ออุบัติเหตุตามแบบฟอร์มของบริษัทฯ
5. บริษัทฯ ขอสงวนสิทธิ์ในวงเงินค่าชดเชยค่าเสียหายต่ออุบัติเหตุตามแบบฟอร์มของบริษัทฯ
6. บริษัทฯ ขอสงวนสิทธิ์ในวงเงินค่าชดเชยค่าเสียหายต่ออุบัติเหตุตามแบบฟอร์มของบริษัทฯ
7. บริษัทฯ ขอสงวนสิทธิ์ในวงเงินค่าชดเชยค่าเสียหายต่ออุบัติเหตุตามแบบฟอร์มของบริษัทฯ
8. บริษัทฯ ขอสงวนสิทธิ์ในวงเงินค่าชดเชยค่าเสียหายต่ออุบัติเหตุตามแบบฟอร์มของบริษัทฯ
9. บริษัทฯ ขอสงวนสิทธิ์ในวงเงินค่าชดเชยค่าเสียหายต่ออุบัติเหตุตามแบบฟอร์มของบริษัทฯ
10. บริษัทฯ ขอสงวนสิทธิ์ในวงเงินค่าชดเชยค่าเสียหายต่ออุบัติเหตุตามแบบฟอร์มของบริษัทฯ



8. ค่าประกันสุขภาพในการเดินทางต่างประเทศ

ประกันสุขภาพในการเดินทางต่างประเทศ  
ตารางความคุ้มครอง / Coverage Table



Travel Guard® International Extra

ความคุ้มครอง   Coverage	จำนวนเงินผลประโยชน์ (บาท)   Benefit (Baht)	
	Plan C (อายุ 76-85 ปี)	Plan D (อายุ 76-85 ปี)
การเสียชีวิตจากอุบัติเหตุ / Accidental Death (TA1)	1,500,000	1,000,000
• การเสียชีวิตจากอุบัติเหตุ / Accidental Death (TA1) อายุ / Age 76-85	750,000	ไม่คุ้มครอง Not Covered
ค่ารักษาพยาบาล / Medical Expense (TA2)	2,000,000	2,000,000
• ค่ารักษาพยาบาล / Medical Expense (TA2) อายุ / Age 76-85	2,000,000	ไม่คุ้มครอง Not Covered
ค่ารักษาพยาบาลในประเทศไทย / Medical Expense in Thailand (TA3)	70,000	40,000
• ค่ารักษาพยาบาลในประเทศไทย / Medical Expense in Thailand (TA3) อายุ / Age 76-85	50,000	ไม่คุ้มครอง Not Covered
• กรณีไม่เคยรับการรักษายาบาลในต่างประเทศมาก่อน / Without Received Overseas Treatment (TA3)	50,000	20,000
การเคลื่อนย้ายเพื่อการรักษาพยาบาลฉุกเฉินและการเคลื่อนย้ายกลับประเทศไทย / Emergency Medical Evacuation and Repatriation (TA4)	2,000,000	2,000,000
ค่าใช้จ่ายในการส่งศพหรืออัฐิกลับประเทศไทย / Repatriation of Mortal Remains (TA5)		
ค่าโทรศัพท์ในกรณีฉุกเฉิน / Emergency Telephone Charges (TA6)	1,000	1,000
ค่าใช้จ่ายในการเดินทางเพื่อเยี่ยมผู้ป่วยในต่างประเทศ / Hospital Visitation (TA7)	70,000	ไม่คุ้มครอง Not Covered
• มีผู้บรรลุนิติภาวะอยู่กับผู้เอาประกันภัยในต่างประเทศ / With Accompanying Adult (TA7)	ไม่คุ้มครอง Not Covered	ไม่คุ้มครอง Not Covered
ค่าชดเชยรายวันในการรักษาตัวในโรงพยาบาล / Hospital Confinement (TA8)	7,000	ไม่คุ้มครอง Not Covered
ค่าใช้จ่ายในการส่งผู้เยาว์กลับประเทศไทย / Child Guard (TA9)	ไม่คุ้มครอง Not Covered	ไม่คุ้มครอง Not Covered
ค่าใช้จ่ายการเลื่อนหรือยกเลิกการเดินทาง / Trip Cancellation or Postponement (TA 10)	จ่ายตามจริง Actual Cost	ไม่คุ้มครอง Not Covered
• ค่าใช้จ่ายการเลื่อนหรือยกเลิกการเดินทางเนื่องจากการปิดสนามบิน / Trip Cancellation or Postponement from Airport Closures (TA 10)	ไม่คุ้มครอง Not Covered	ไม่คุ้มครอง Not Covered
ค่าใช้จ่ายการลดจำนวนวันเดินทาง / Trip Curtailment (TA11)	จ่ายตามจริง Actual Cost	ไม่คุ้มครอง Not Covered
• ค่าใช้จ่ายการลดจำนวนวันเดินทางเนื่องจากการปิดสนามบิน / Trip Curtailment from Airport Closures (TA 11)	ไม่คุ้มครอง Not Covered	ไม่คุ้มครอง Not Covered
ค่าใช้จ่ายเพื่อการเดินทางหยุดชะงัก / Trip Disruption (TA12)	จ่ายตามจริง Actual Cost	ไม่คุ้มครอง Not Covered
ชดเชยความล่าช้าในการเดินทาง / Travel Delay (TA13)	5,000	ไม่คุ้มครอง Not Covered
ชดเชยเนื่องจากสายการบินจำหน่ายตั๋วเกินที่นั่ง / Overbooking (TA14)	ไม่คุ้มครอง Not Covered	ไม่คุ้มครอง Not Covered
ชดเชยการล่าช้าเนื่องจากการเปลี่ยนเส้นทางการบิน / Flight Diversion (TA15)	ไม่คุ้มครอง Not Covered	ไม่คุ้มครอง Not Covered
ชดเชยการพลาดการต่อเที่ยวบิน / Missed Connecting Flight (TA16)	5,000	ไม่คุ้มครอง Not Covered
ชดเชยการล่าช้าของกระเป๋าเดินทาง / Baggage Delay (TA17)	5,000	ไม่คุ้มครอง Not Covered
ความสูญเสียบางอย่างหรือเสียหายของกระเป๋าเดินทางและทรัพย์สินส่วนตัว / Damage or Loss of Personal Baggage and Personal Effects (TA18)	50,000	ไม่คุ้มครอง Not Covered
การสูญหายของเอกสารการเดินทาง / Loss of Travel Document (TA19)	10,000	ไม่คุ้มครอง Not Covered
การสูญหายของเงินส่วนตัว / Loss of Personal Money (TA20)	ไม่คุ้มครอง Not Covered	ไม่คุ้มครอง Not Covered
การสูญหายของทรัพย์สินจากการล้วงกระเป๋า / Loss of Personal Belongings due to Pickpocket (TA21)	ไม่คุ้มครอง Not Covered	ไม่คุ้มครอง Not Covered
การสูญเสียบางอย่างหรือเสียหายของทรัพย์สินที่เก็บอยู่ในยานพาหนะ / Damage or Loss of Personal Baggage due to Vehicle Break in (TA22)	ไม่คุ้มครอง Not Covered	ไม่คุ้มครอง Not Covered
ค่าบริการผิดส่วนแรกสำหรับรถเช่า / Rental Vehicle Excess (TA23)	ไม่คุ้มครอง Not Covered	ไม่คุ้มครอง Not Covered
คุ้มครองทรัพย์สินภายในที่อยู่อาศัยจากไฟไหม้ / Home Guard (TA24)	ไม่คุ้มครอง Not Covered	ไม่คุ้มครอง Not Covered
ความคุ้มครองอุปกรณ์กอล์ฟและโฮล-อิน-วัน / Golf Equipment and Hole-in-One (TA25)	ไม่คุ้มครอง Not Covered	ไม่คุ้มครอง Not Covered
ความรับผิดชอบต่อบุคคลภายนอก / Personal Liability (TA26)	1,000,000	500,000

\*\*เงื่อนไขความคุ้มครองเป็นตามข้อกำหนดของกรมธรรม์ประกันภัย\*\*

หมายเหตุ : กรมธรรม์ไม่คุ้มครองผู้เดินทางที่มีอายุ 86 ปีขึ้นไป

## อัตราค่าบริการดังกล่าวไม่รวม

1. ค่าธรรมเนียมยื่นวีซ่าท่องเที่ยวเข้าประเทศจีน ผู้ถือหนังสือเดินทางไทย (หมายเหตุ : ตั้งแต่วันที่ 1 มีนาคม 2567 จีนยกเลิกการขอวีซ่าสำหรับหนังสือเดินทางไทย ท่านสามารถเข้าจีนโดยไม่ต้องขอวีซ่า ) ยกเว้นกรณีการพำนักถาวร การทำงาน การศึกษา กิจกรรมด้านสื่อ หรือกิจกรรมอื่น ๆ ที่จำเป็นต้องได้รับการอนุญาตล่วงหน้าจากหน่วยงานที่รับผิดชอบของอีกฝ่ายหนึ่ง
2. ชาวต่างชาติที่พำนักในประเทศไทย การเดินทางเข้า-ออกประเทศไทย ต้องไปทำเอกสารเข้า-ออกเอง โดยที่ทางบริษัทฯ ไม่ได้ดำเนินการให้ทุกกรณี
3. ค่าทำหนังสือเดินทางทุกประเภท
4. ค่าดำเนินการคัดกรองตรวจหาเชื้อ RT-PCR หรือ ATK ในกรณีที่ประเทศจีนต้องให้ตรวจ
5. ค่าใช้จ่ายอื่น ๆ ที่นอกเหนือจากรายการระบุ เช่น ค่าใช้จ่ายส่วนตัวอื่นๆ ฯลฯ
6. กรุณาเตรียมค่าทิปหัวหน้าทัวร์ ไกด์และคนขับรถ รวม 1,500 บาทต่อคน (เด็กชำระทิปเท่ากับผู้ใหญ่)
7. ค่าภาษีมูลค่าเพิ่ม VAT 7 % และหักภาษี ณ ที่จ่าย 3 % ในกรณีที่ลูกค้าต้องการใบเสร็จรับเงินที่ถูกต้อง จะต้องบวกค่าภาษีมูลค่าเพิ่ม และหัก ณ ที่จ่าย จากยอดขายจริงทั้งหมดเท่านั้น และโปรดแจ้งทางบริษัทฯ จะออกให้ภายหลัง ขอสงวนสิทธิ์ออกใบเสร็จที่ถูกต้องให้กับบริษัททัวร์เท่านั้น
8. ค่าวีซ่าจีนสำหรับชาวต่างชาติที่ต้องยื่นวีซ่าเข้าประเทศจีน
9. ค่าธรรมเนียมน้ำมันและภาษีสนามบิน ในกรณีที่สายการบินมีการปรับขึ้นราคา



## สำคัญมาก!!

หนังสือเดินทาง (Passport) ต้องมีอายุ 6 เดือนขึ้นไป

และเหลือหน้าว่าง 2 หน้าขึ้นไป ต้องนำมาในวันเดินทาง

**\*\*ทางบริษัท ไม่สามารถรับผิดชอบ ในกรณีที่ลืมนำมา หรือนำหนังสือเดินทางมาผิดเล่ม**



## • ข้อควรทราบก่อนการเดินทาง •

- คณะจอยทัวร์ขั้นต่ำ 9 ท่าน ออกเดินทาง มีหัวหน้าทัวร์ไทยเดินทางไป-กลับ พร้อมกับคณะ  
**ขนาดของกรุ๊ปไซส์ จำนวนผู้เดินทางอาจมีการปรับเพิ่มขึ้นได้โดยไม่ต้องแจ้งให้ทราบล่วงหน้า**
- บริษัทฯ มีสิทธิ์ที่จะเปลี่ยนแปลงรายละเอียดบางประการในทัวร์นี้ เมื่อเกิดเหตุสุดวิสัยจนไม่อาจแก้ไขได้
- รายการท่องเที่ยวสามารถเปลี่ยนแปลงได้ตามความเหมาะสม โดยคำนึงถึงผลประโยชน์ของผู้เดินทางเป็นสำคัญ
- รายการท่องเที่ยว และอาหาร สามารถสลับรายการในแต่ละวัน เพื่อให้โปรแกรมการท่องเที่ยวเป็นไปอย่างราบรื่น และเหมาะสม โดยคำนึงถึงผลประโยชน์ของผู้เดินทางเป็นสำคัญ
- บริษัทฯ ไม่รับผิดชอบค่าเสียหายในเหตุการณ์ที่เกิดจากสายการบิน ภัยธรรมชาติ ปฏิวัติ และอื่นๆที่อยู่นอกเหนือการควบคุมของทางบริษัทฯ หรือค่าใช้จ่ายเพิ่มเติมที่เกิดขึ้นทางตรงหรือทางอ้อม เช่น การเจ็บป่วย การถูกทำร้าย, การสูญหาย, ความล่าช้า หรือจากอุบัติเหตุต่างๆ
- ทางบริษัทฯ จะไม่รับผิดชอบใดๆทั้งสิ้น หากเกิดกรณีความล่าช้าจากสายการบิน, การประท้วง, การนัดหยุดงาน การก่อกวนจลาจล หรือกรณีที่ท่านถูกปฏิเสธ การเข้าหรือออกเมืองจากเจ้าหน้าที่ตรวจคนเข้าเมือง หรือเจ้าหน้าที่กรมแรงงานทั้งจากไทย และต่างประเทศซึ่งอยู่นอกเหนือความรับผิดชอบของบริษัทฯ
- หากไม่สามารถไปเที่ยวในสถานที่ที่ระบุในโปรแกรมได้ อันเนื่องมาจากธรรมชาติ ความล่าช้า และความผิดพลาดจากทางสายการบิน จะไม่มีการคืนเงินใดๆทั้งสิ้น แต่ทั้งนี้ทางบริษัทฯ จะจัดการรายการเที่ยวสถานที่อื่นๆ มาให้ โดยขอสงวนสิทธิ์การเจ้าหน้าที่โดยไม่แจ้งให้ทราบล่วงหน้า
- ราคานี้คิดตามราคาตัวเครื่องบินในปัจจุบัน หากราคาตัวเครื่องบินปรับสูงขึ้น บริษัทฯ สงวนสิทธิ์ที่จะปรับราคาตัวเครื่องบินตามสถานการณ์ดังกล่าว
- ทางบริษัทฯ จะไม่รับผิดชอบใดๆ ทั้งสิ้น หากท่านใช้บริการของทางบริษัทฯ ไม่ครบ อาทิ ไม่เที่ยวบางรายการ ไม่ทานอาหารบางมื้อ เพราะค่าใช้จ่ายทุกอย่าง ทางบริษัทฯ ได้ชำระค่าใช้จ่ายให้ตัวแทนต่างประเทศแบบเหมาขาดก่อนออกเดินทางแล้ว
- กรณีที่กองตรวจคนเข้าเมืองทั้งที่กรุงเทพฯ และในต่างประเทศปฏิเสธมิให้เดินทางออก หรือเข้าประเทศที่ระบุในรายการเดินทางบริษัทฯ ของสงวนสิทธิ์ที่จะไม่คืนค่าบริการไม่ว่ากรณีใดๆ ทั้งสิ้น
- ทางบริษัทฯ จะไม่รับผิดชอบใดๆ ทั้งสิ้น หากเกิดสิ่งของสูญหายจากการโจรกรรม และ/หรือ เกิดอุบัติเหตุที่เกิดจากความประมาทของตัวนักท่องเที่ยวเอง
- ในกรณีที่ลูกค้าต้องออกตัวโดยสารภายในประเทศ กรุณาติดต่อเจ้าหน้าที่ของบริษัทฯ ก่อนทุกครั้ง มิฉะนั้นทางบริษัทฯ จะไม่รับผิดชอบค่าใช้จ่ายใดๆ ทั้งสิ้น
- เมื่อท่านตกลงชำระเงินไม่ว่าทั้งหมดหรือบางส่วนกับทางบริษัทฯ ทางบริษัทฯ จะถือว่าท่านได้ยอมรับเงื่อนไขข้อตกลงต่างๆ ที่ได้ระบุไว้แล้วทั้งหมด
- นั่งที่ Long Leg โดยปกติอยู่บริเวณทางออกประตูฉุกเฉิน และผู้ที่จะนั่งต้องมีคุณสมบัติตรงตามที่สายการบินกำหนด เช่น ต้องเป็นผู้ที่มีร่างกายแข็งแรง และช่วยเหลือผู้อื่นได้อย่างรวดเร็วในกรณีที่เครื่องบินมีปัญหา เช่น สามารถเปิดประตูฉุกเฉินได้ (น้ำหนักประมาณ 20 กิโลกรัม) ไม่ใช่ผู้ที่มีปัญหาทางด้านสุขภาพและร่างกาย และอำนาจในการให้ที่นั่ง Long Leg ขึ้นอยู่กับทางเจ้าหน้าที่เช็คอินสายการบินตอนเวลาที่เช็คอินเท่านั้น

# เงื่อนไขการจอง และชำระเงิน

CASE  
**01**

## ในการจองครั้งแรก

ชำระมัดจำท่านละ  
15,000 บาท หรือทั้งหมด  
(ภายใน 2 วัน หลังจากทำการจอง)  
พร้อมส่งสำเนาหนังสือเดินทางให้กับ  
เจ้าหน้าที่ฝ่ายขายก่อนการเดินทาง 20 วัน

**ตัวอย่าง**  
การถ่ายรูปหน้าพาสปอร์ต



(เงินมัดจำถือเป็นการยืนยันการจองกับบริษัทฯ และขอสงวนสิทธิ์ยกเลิกการจองของท่านหากท่าน  
ไม่ชำระเงินตามกำหนด โดยไม่แจ้งให้ทราบล่วงหน้า)

CASE  
**02**

## กรณีลูกค้าทำการจองน้อยกว่าวันเดินทาง 30 วัน

ทางบริษัทฯ ขอสงวนสิทธิ์ในการเก็บค่าทัวร์เต็มจำนวนทันที  
ในวันที่จองเท่านั้น

CASE  
**03**

## ชำระส่วนที่เหลือ ก่อนเดินทาง 30 วัน

(นับรวมวันเสาร์ อาทิตย์ และวันหยุดราชการ)

หากท่านไม่ชำระตามวันดังกล่าวทางบริษัทถือว่าท่านยกเลิกการเดินทาง  
โดยไม่มีเงื่อนไข และขอสงวนสิทธิ์ในการคืนเงินตามเงื่อนไขการยกเลิก

CASE  
**04**

## กรณีที่ท่านชำระค่าทัวร์ทั้งหมดหรือบางส่วน

ทางบริษัทฯ ถือว่าท่านได้ยอมรับเงื่อนไขและข้อตกลงต่างๆ  
ที่ได้ระบุไว้ทั้งหมดนี้แล้ว



## แจ้งเพื่อทราบ

▶ กรณีลูกค้าจองทัวร์และชำระมัดจำแล้ว ◀  
ถือว่าท่านได้ยอมรับในข้อความ และเงื่อนไขที่บริษัทแจ้งข้างต้น



# เงื่อนไขการยกเลิก

วันที่ยกเลิกการเดินทาง

เก็บเงินยกเลิกการเดินทาง

น้อยกว่า 15 วัน

เก็บค่าใช้จ่าย

ท่านละ 100% ของค่าทัวร์

15-29 วัน

เก็บค่าใช้จ่าย

ท่านละ 50% ของค่าทัวร์  
หรือ หักค่าใช้จ่ายจริงที่เกิดขึ้น

กรณีที่มีค่าใช้จ่ายตามจริงมากกว่ากำหนด  
ทางบริษัทขอสงวนสิทธิ์ในการเรียกเก็บเพิ่ม

มากกว่า 30 วัน

กรณีวันเดินทางตรงกับช่วงวันหยุดนักขัตฤกษ์  
ไม่ว่าวันใดวันหนึ่ง ทางบริษัทขอสงวนสิทธิ์  
ในการยกเลิกการเดินทางไม่น้อยกว่า 55 วัน

คืนค่าใช้จ่ายทั้งหมด

หรือหักค่าใช้จ่ายจริงที่เกิดขึ้น

กรุ๊ปที่เดินทางช่วงวันหยุดเทศกาล หรือ วันธรรมดา ที่ต้องการันตีมัดจำกับสายการบิน  
หรือค่ามัดจำที่พัก รวมถึงเที่ยวบินพิเศษ เช่น Extra Flight และ Charter Flight  
จะไม่มีการคืนเงินมัดจำ หรือค่าทัวร์ทั้งหมด เนื่องจากค่าตัวเป็นการเหมาจ่ายในเที่ยวบินนั้นๆ

- ผู้เดินทางไม่สามารถเข้าออกเมืองได้ เนื่องจากเอกสารปลอมหรือการห้ามของเจ้าหน้าที่ เก็บค่าใช้จ่าย 100%
- กรณีเจ็บป่วย จนไม่สามารถเดินทางได้ ซึ่งจะต้องมีใบรับรองแพทย์จากโรงพยาบาลรับรอง บริษัทฯ จะพิจารณาเลื่อนการเดินทางของท่านไปยังคณะต่อไป แต่ทั้งนี้ท่านจะต้องเสียค่าใช้จ่ายที่ไม่สามารถ เรียกคืนได้ เช่น ค่าตัวเครื่องบิน ค่าห้อง ค่าธรรมเนียมวีซ่าตามที่สถานทูตฯ เรียกเก็บและค่าใช้จ่ายอื่นๆ ที่เกิดขึ้นตามจริง ในกรณีที่ไม่สามารถเดินทางได้
- เมื่อท่านออกเดินทางไปกับคณะแล้ว ท่านงดการใช้บริการรายการใดรายการหนึ่ง หรือไม่เดินทางพร้อมคณะ ถือว่าท่านสละสิทธิ์ ไม่อาจเรียกร้องค่าบริการ และเงินมัดจำคืน ไม่ว่ากรณีใดๆ ทั้งสิ้น

ตามพระราชบัญญัติธุรกิจนำเที่ยวและมัคคุเทศก์ พ.ศ. 2551 หมวด 2 ธุรกิจนำเที่ยว การยกเลิกการเดินทางของนักท่องเที่ยว  
ผู้ประกอบการธุรกิจนำเที่ยวมีค่าใช้จ่ายที่จ่ายจริงเพื่อเตรียมการจัดนำเที่ยวให้นำมาหักจากเงินค่าบริการที่ต้องจ่าย  
ทั้งนี้ผู้ประกอบการธุรกิจนำเที่ยวแสดงหลักฐานให้นักท่องเที่ยวทราบ เช่น ค่าวีซ่า ค่ามัดจำตั๋วเครื่องบิน ค่าโรงแรม หรืออื่นๆ

\*\* ก่อนทำการจองทัวร์ทุกครั้ง กรุณาอ่านโปรแกรมอย่างละเอียดทุกหน้า และทุกบรรทัด  
เนื่องจากทางบริษัทฯ จะอิงตามรายละเอียดของโปรแกรมที่ขายเป็นหลัก \*\*



## แจ้งเพื่อทราบ

▶ กรุณาลูกค้าจองทัวร์และชำระมัดจำแล้ว ▶

ถือว่าท่านได้ยอมรับในข้อความ และเงื่อนไขที่บริษัทแจ้งข้างต้น